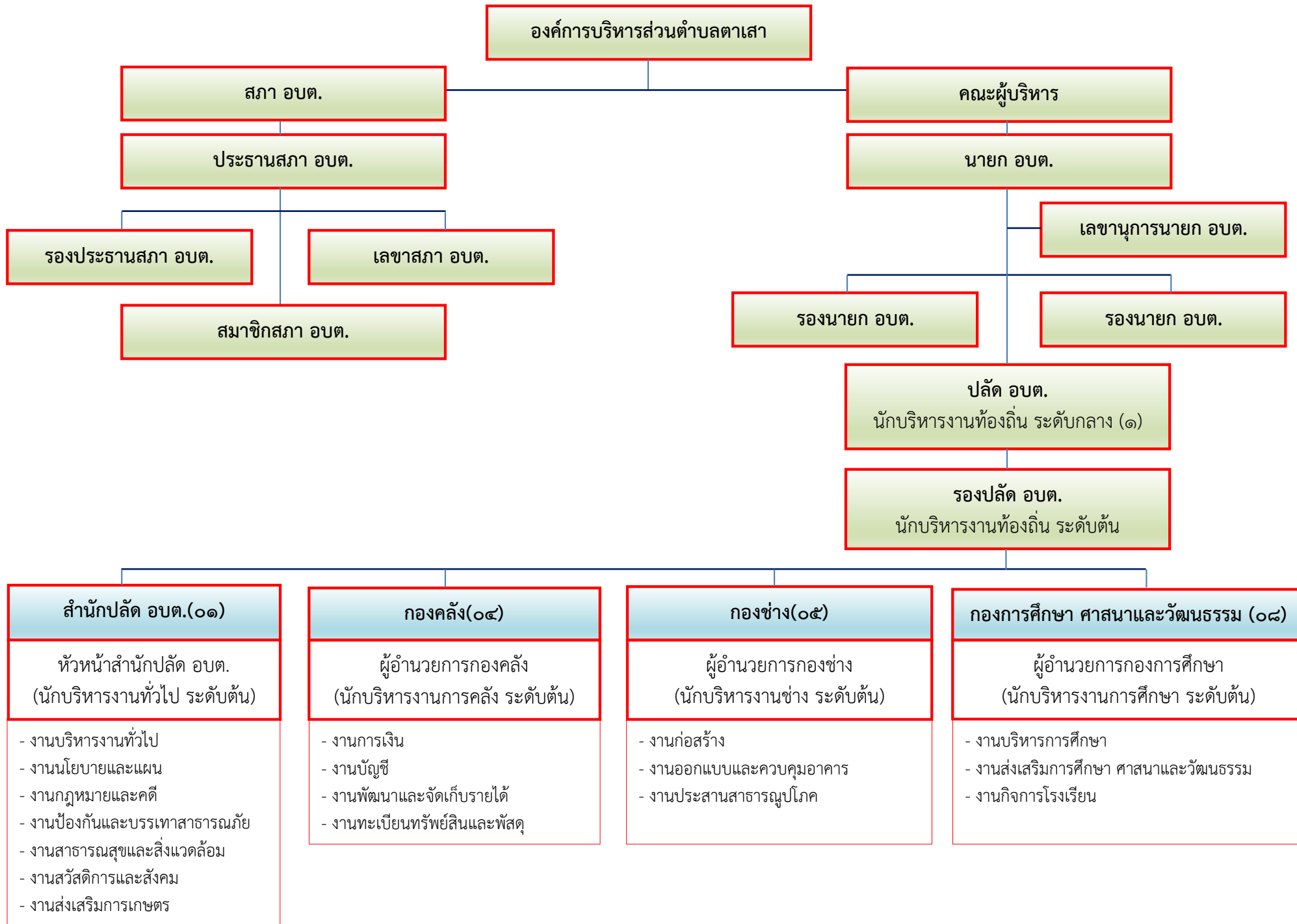


## แผนผังโครงสร้างองค์การบริหารส่วนตำบลตาเสา



## โครงสร้างของสำนักปลัดองค์การบริหารส่วนตำบลตาเสา (๐๑)

**หัวหน้าสำนักปลัด อบต.**  
(นักบริหารงานทั่วไป ระดับต้น) (๑)

### งานการเจ้าหน้าที่

- นักทรัพยากรบุคคล ปก./ชก. (๑)
- ผู้ช่วยนักทรัพยากรบุคคล (๑)
- ผู้ช่วยเจ้าพนักงานธุรการ (๑)

### งานแผนและงบประมาณ

- นักวิเคราะห์นโยบายและแผน ปก./ชก. (๑)
- เจ้าพนักงานธุรการ (๑)
- ผู้ช่วยนักวิเคราะห์นโยบายและแผน (๑)

### งานป้องกันและบรรเทาสาธารณภัย

- เจ้าพนักงานป้องกันและบรรเทาสาธารณภัย ปง./ชง. (๑)
- พนักงานขับเคลื่อนจักรกลขนาดเบา (๑)
- คนงาน (ทั่วไป) (๑)

### งานนิติการ/งานบริหารงานทั่วไป/

#### งานสาธารณสุขและสิ่งแวดล้อม

- นักจัดการงานทั่วไป ปก./ชก. (๑)
- เจ้าพนักงานธุรการ ปง./ชง. (๑)
- ผู้ช่วยนักจัดการงานทั่วไป (๑)
- ผู้ช่วยนักวิชาการสาธารณสุข(๑)

### งานสวัสดิการสังคม

- นักพัฒนาชุมชน ปง./ชง. (๒)
- ผู้ช่วยนักพัฒนาชุมชน (๑)
- คนงาน (ทั่วไป) (๑)

### งานส่งเสริมการเกษตร

- นักวิชาการเกษตร ปก./ชก.(๑)
- คนงาน (ทั่วไป) (๑)

| ประเภท       | อำนาจการท้องถิ่น |      |     | วิชาการ |     |         | ทั่วไป |         | ลูกจ้างประจำ | พนักงานจ้างตามภารกิจ | พนักงานจ้างทั่วไป | รวม |
|--------------|------------------|------|-----|---------|-----|---------|--------|---------|--------------|----------------------|-------------------|-----|
|              | สูง              | กลาง | ต้น | ชช.     | ชพ. | ปก./ชก. | อส.    | ปง./ชง. |              |                      |                   |     |
| อัตราทั้งหมด | ๐                | ๐    | ๑   | ๐       | ๐   | ๖       | ๐      | ๒       | ๑            | ๘                    | ๓                 | ๒๑  |
| มีนครอง      | ๐                | ๐    | ๑   | ๐       | ๐   | ๓       | ๐      | ๒       | ๑            | ๖                    | ๒                 | ๑๔  |
| อัตรารว่าง   | ๐                | ๐    | ๐   | ๐       | ๐   | ๓       | ๐      | ๐       | ๐            | ๒                    | ๑                 | ๖   |

## โครงสร้างของกองคลังองค์การบริหารส่วนตำบลตาเสา (๐๔)

**ผู้อำนวยการกองคลัง**  
(นักบริหารงานการคลัง ระดับต้น) (๑)

### งานการเงินและบัญชี

- นักวิชาการเงินและบัญชี ปก./ชก. (๑)
- เจ้าพนักงานการเงินและบัญชี ปง./ชง. (๑)
- เจ้าพนักงานธุรการ ปง./ชง. (๑)

### งานพัสดุและทรัพย์สิน

- นักวิชาการจัดเก็บรายได้ ปก./ชก. (๑)
- ผู้ช่วยเจ้าพนักงานธุรการ (๑)

### งานเร่งรัดและจัดเก็บรายได้

- นักวิชาการจัดเก็บรายได้ ปก./ชก. (-)
- ผู้ช่วยนักวิชาการจัดเก็บรายได้ (๑)

| ประเภท       | อำนวยการท้องถิ่น |      |     | วิชาการ |     |         | ทั่วไป |         | ลูกจ้างประจำ | พนักงานจ้างตามภารกิจ | พนักงานจ้างทั่วไป | รวม |
|--------------|------------------|------|-----|---------|-----|---------|--------|---------|--------------|----------------------|-------------------|-----|
|              | สูง              | กลาง | ต้น | ชช.     | ชพ. | ปก./ชก. | อส.    | ปง./ชง. |              |                      |                   |     |
| อัตราทั้งหมด | ๐                | ๐    | ๑   | ๐       | ๐   | ๓       | ๐      | ๒       | ๐            | ๒                    | ๐                 | ๗   |
| มีนครอง      | ๐                | ๐    | ๑   | ๐       | ๐   | ๒       | ๐      | ๒       | ๐            | ๒                    | ๐                 | ๗   |
| อัตรารว่าง   | ๐                | ๐    | ๐   | ๐       | ๐   | ๑       | ๐      | ๐       | ๐            | ๐                    | ๐                 | ๑   |



โครงสร้างของกองการศึกษา ศาสนาและวัฒนธรรม องค์การบริหารส่วนตำบลตาเสา (๐๘)

ผู้อำนวยการกองการศึกษา  
(นักบริหารงานการศึกษา ระดับต้น) (๑)

งานบริหารการศึกษา/งานส่งเสริมการศึกษา ศาสนาและวัฒนธรรม/

งานส่งเสริมกีฬาและนันทนาการ

- ผู้ช่วยเจ้าพนักงานธุรการ (๑)

งานส่งเสริมคุณภาพการศึกษา

ศพด.บ้านตาเสา

- หัวหน้า ศพด. (๑)

- ครู (๔)

- ผู้ช่วยครูผู้ดูแลเด็ก (๑)

- ผู้ดูแลเด็ก (ทักษะ) (๒)

- ผู้ดูแลเด็ก (ทั่วไป) (๔)

| ประเภท       | อำนวยการท้องถิ่น |      |     | วิชาการ |                  |     |     |         | ทั่วไป |         | ลูกจ้างประจำ | พนักงานจ้างตามภารกิจ | พนักงานจ้างทั่วไป | รวม |
|--------------|------------------|------|-----|---------|------------------|-----|-----|---------|--------|---------|--------------|----------------------|-------------------|-----|
|              | สูง              | กลาง | ต้น | ครู     | ครู ผช./ครู ผดด. | ชช. | ชพ. | ปก./ชก. | อส.    | ปง./ชง. |              |                      |                   |     |
| อัตราทั้งหมด | ๐                | ๐    | ๑   | ๕       | ๐                | ๐   | ๐   | ๐       | ๐      | ๐       | ๐            | ๔                    | ๔                 | ๑๔  |
| มีนครอง      | ๐                | ๐    | ๑   | ๔       | ๐                | ๐   | ๐   | ๐       | ๐      | ๐       | ๐            | ๓                    | ๒                 | ๑๐  |
| อัตรารว่าง   | ๐                | ๐    | ๐   | ๑       | ๐                | ๐   | ๐   | ๐       | ๐      | ๐       | ๐            | ๑                    | ๒                 | ๔   |

## โครงสร้างของหน่วยตรวจสอบภายใน (๑๒)

### งานตรวจสอบภายใน

- นักวิชาการตรวจสอบภายใน ปก./ชก. (๑)

| ประเภท       | อำนาจการท้องถิ่น |      |     | วิชาการ |     |         | ทั่วไป |         | ลูกจ้างประจำ | พนักงานจ้างตามภารกิจ | พนักงานจ้างทั่วไป | รวม |
|--------------|------------------|------|-----|---------|-----|---------|--------|---------|--------------|----------------------|-------------------|-----|
|              | สูง              | กลาง | ต้น | ชช.     | ชพ. | ปก./ชก. | อส.    | ปง./ชง. |              |                      |                   |     |
| อัตราทั้งหมด | ๐                | ๐    | ๑   | ๐       | ๐   | ๑       | ๐      | ๐       | ๐            | ๐                    | ๐                 | ๑   |
| มีนครอง      | ๐                | ๐    | ๑   | ๐       | ๐   | ๐       | ๐      | ๐       | ๐            | ๐                    | ๐                 | ๐   |
| อัตรารว่าง   | ๐                | ๐    | ๐   | ๐       | ๐   | ๑       | ๐      | ๐       | ๐            | ๐                    | ๐                 | ๑   |